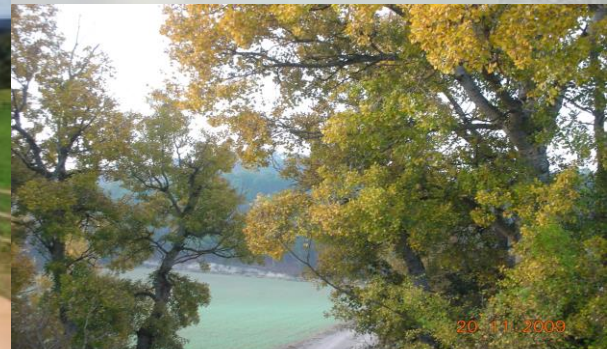


RUTA DE LA VALL DEL SIÓ



AQUEST DOCUMENT
ES EL FRUIT DE LA VOLUTAT D'UNES PERSONES, D'UNS POBLES, D'UNS MUNICIPIS, D'UNES
COMARQUES QUE, DES DE LA NOSTRA DIVERSITAT, TENIM EN COMÚ UNA VALL, I
UNA MATEIXA IL·LUSIÓ

Pasqua
de l'any 2020



RUTA DE LA VALL DEL SIÓ



ANTECEDENTS

La Segarra

Ruta de les peixeres (Anys 90)

L'Urgell

Arranjament del tram urbà a Agramunt

La Noguera

Arranjament d'un tram a Montgai

2020

Acord per a una a creació d'una via verda al llarg de tot el recorregut del Riu Sió

TURISME

Projecten una via verda de Sant Guim a Balaguer

[CERVERA] Pobles de la Vall de Sió crearan una via verda pel riu Sió des del seu naixement a Sant Guim de Freixenet fins a Balaguer, on desemboca al Segre. La iniciativa es va debatre en una trobada a Agramunt en la qual van participar representants de Sant Guim de Freixenet, Estaràs, les Oluges, Cervera, Tarroja, Torrefeta i Florejacs, els Plans de Sió, Ossó de Sió, Puigverd d'Agramunt i Agramunt.



Imatge de la reunió d'alcaldes i regidors a Agramunt.

Espai Natural Protegit
Plans de Sió

FONT I PEIXERA DE LA PUDA

Les peixeres que trobem al llarg del riu Sió, són de les obres arquitectòniques més singulars i boniques que podem trobar al nostre territori. Construïdes com un element més del poderós engranatge de control de l'aigua a que se cenyien els senyors, esdevingueren clau de volta del desenvolupament hidràulic moliner en època medieval. Les seves característiques arquitectòniques singulars, la seva bellesa i l'entorn humit aixecà-hi convertint les peixeres en un atractiu element arquitectònic, en perfecte sintonia amb l'espai natural que l'envolta.

Les peixeres eren també conegudes com a preses o recobres. El seu objectiu era aturar parcialment l'aigua i dirigir-la del riu a la bassa del molí a través dels horts del poble a través d'un sistema. Construïdes amb una estructura molt sòlica, l'esglaiament de les parets era una de les estratègies per combatre l'esfondrament davant les habituals rubinades dels torrents mediterranis.

El Sió ha estat durant centenars d'anys una font de riquesa per a les poblacions situades a a seva llera. Grans extensions a diferents del curs estaven cobertes per horts i conreus de regadiu en zona de secà. Avui dia, molts d'aquells horts han estat abandonats, i com les peixeres, són part d'aquest patrimoni que cal recuperar de l'oblit, perquè les pròximes generacions coneguin el paper cabdal que han tingut durant segles.

ENP PLANS DE SIÓ

Amb 10382,69 ha, es situa a cavall entre les comarques de l'Urgell i la Segarra, tot i que una petita part pertany a La Noguera. S'emplaça dins els següents municipis: Agramunt, Puigverd d'Agramunt, Oliola, Torrefeta i Florejacs, Plans de Sió, Tàrraga, Tomabous, Tarroja de Segarra, Barbens, i Ossó de Sió. La majoria de la ZEPA està ocupada per zones agrícoles (conreu de secà en major part) i per petites extensions d'arbredes naturals d'escleròfil·les amb sotabosc arbustiu. Orografia ondulada, les peixeres en un atractiu element arquitectònic, en perfecte sintonia amb l'espai natural que l'envolta.

RUTA DE LA VALL DEL SIÓ

Algunes dades

Longitud prevista: 77km (el riu)

Tres comarques:

La Segarra, L'Urgell, La Noguera

Recorregut previst:

Sant Guim de Freixenet (estació)

Agramunt

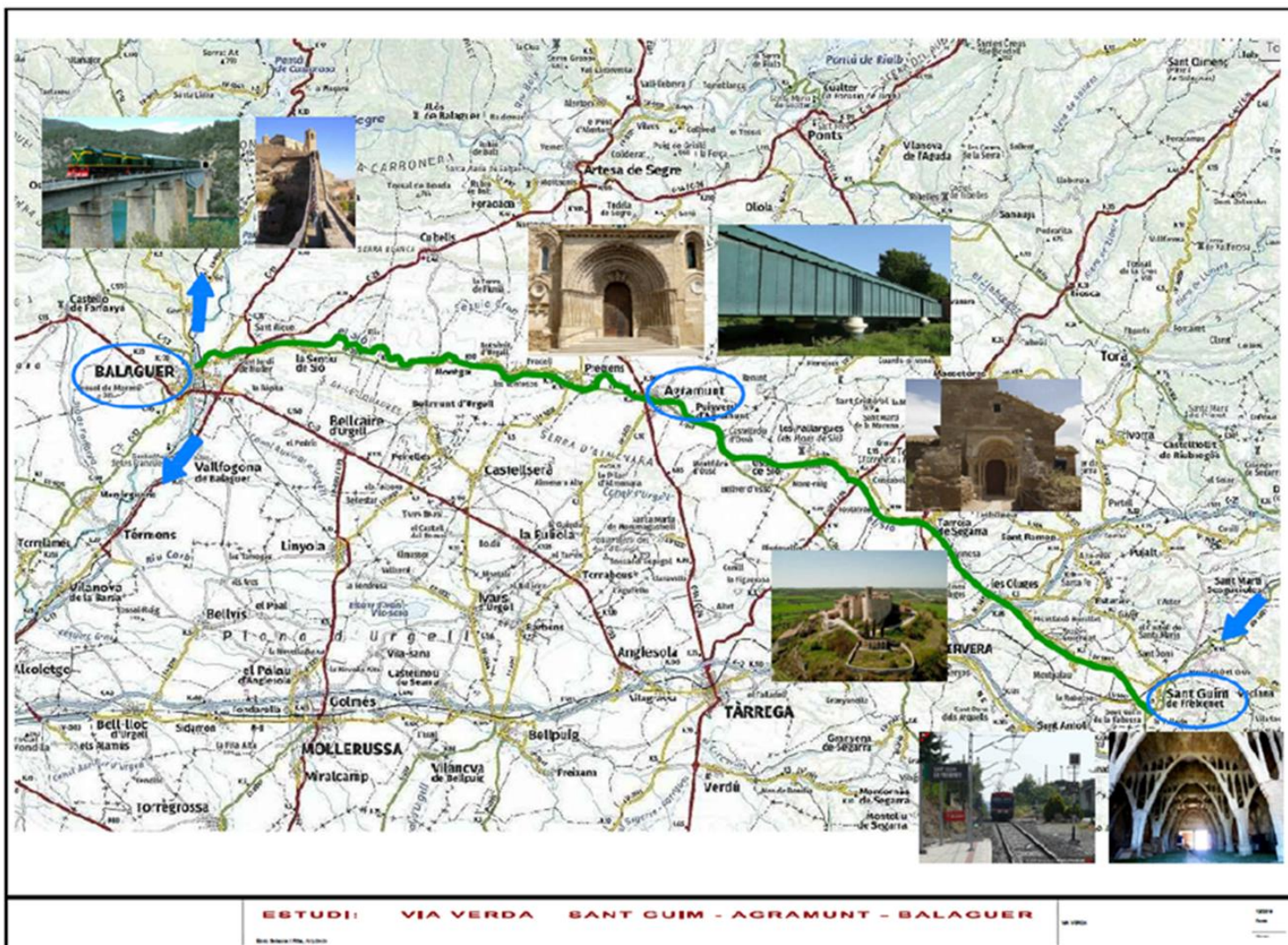
Balaguer (estació)

Enllaços de la via proposada:

Cap a Barcelona i àrea metropolitana

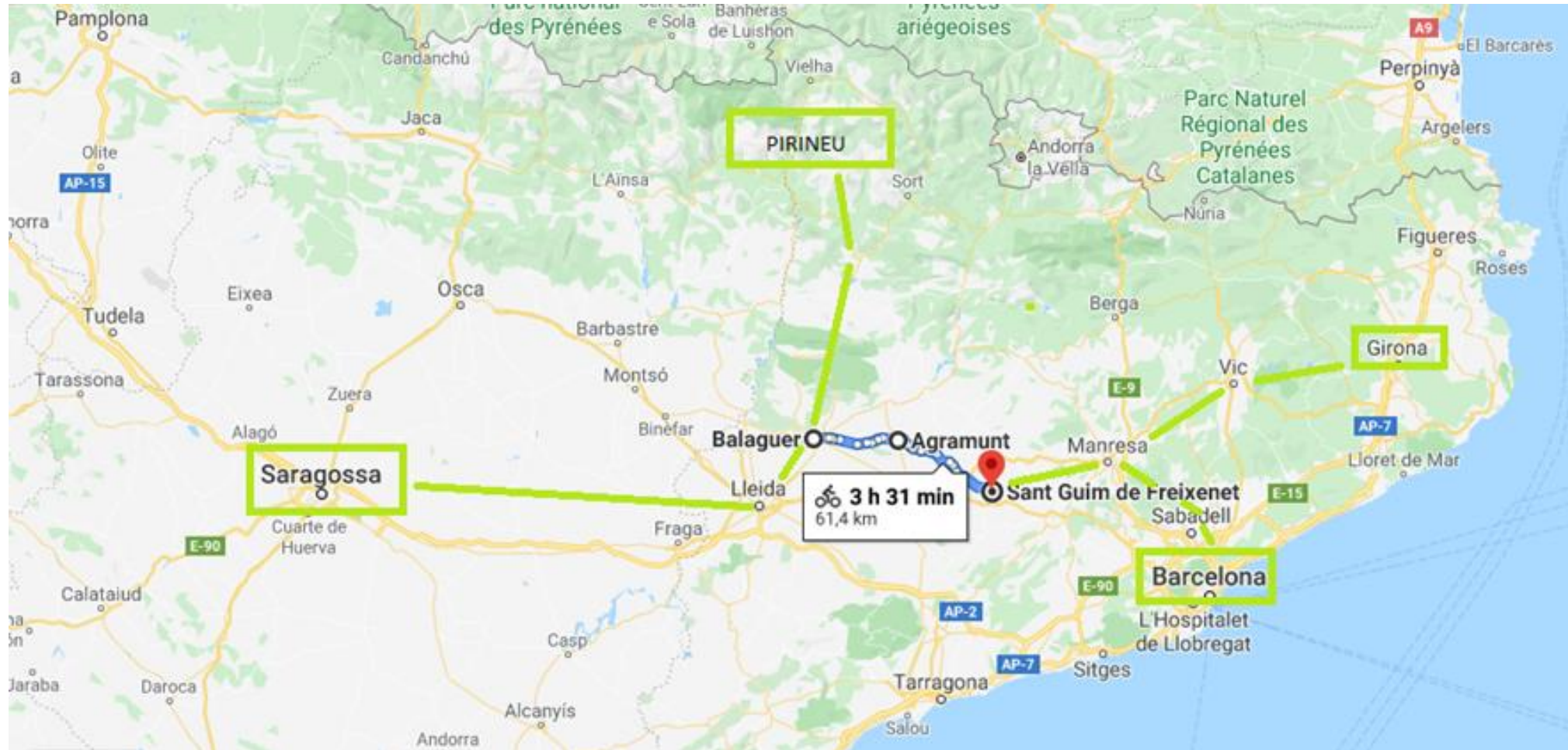
Cap a Lleida (península)

Cap al Pirineu (Tren dels Llacs)

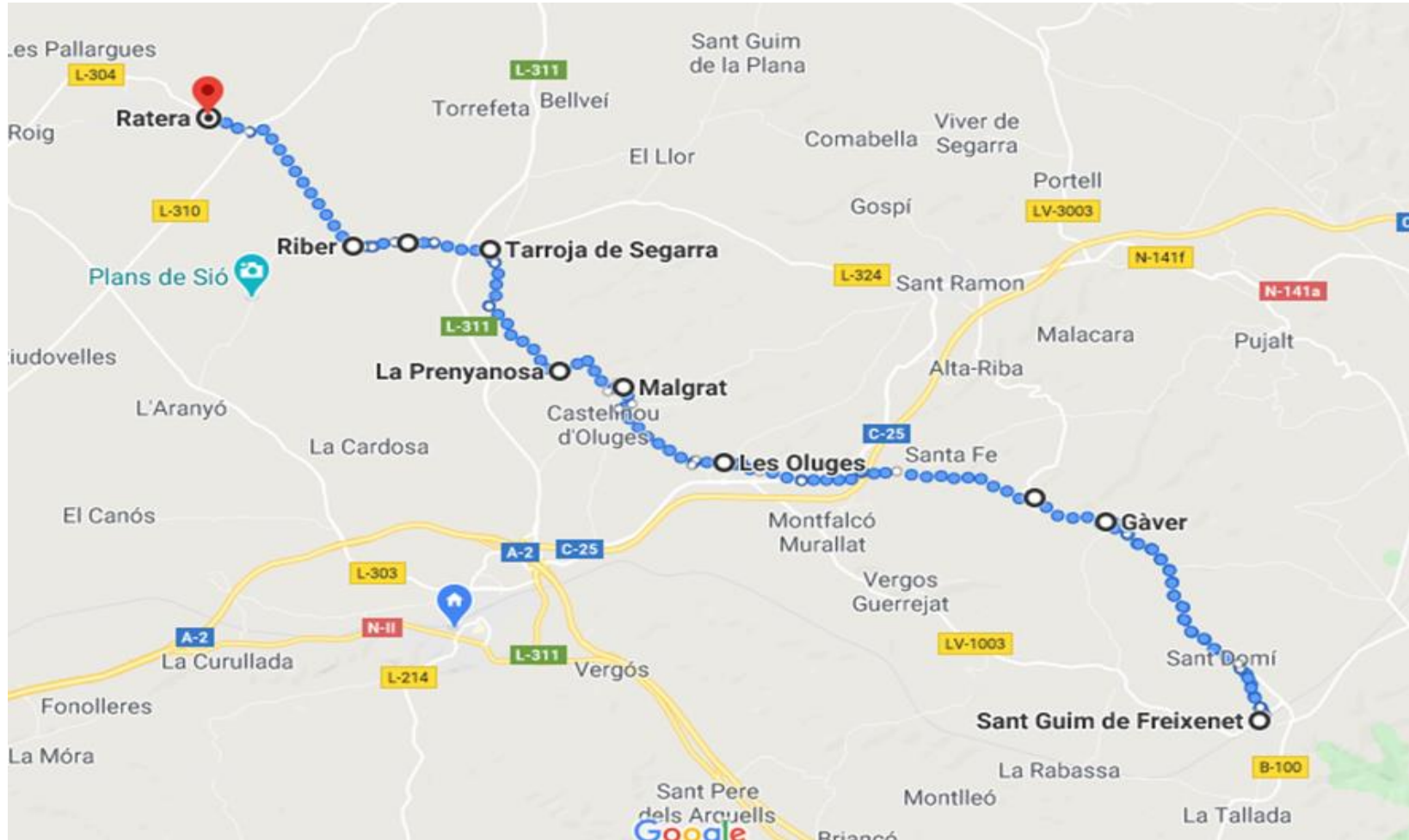


RUTA DE LA VALL DEL SIÓ

Àrees d'enllaç a cada extrem

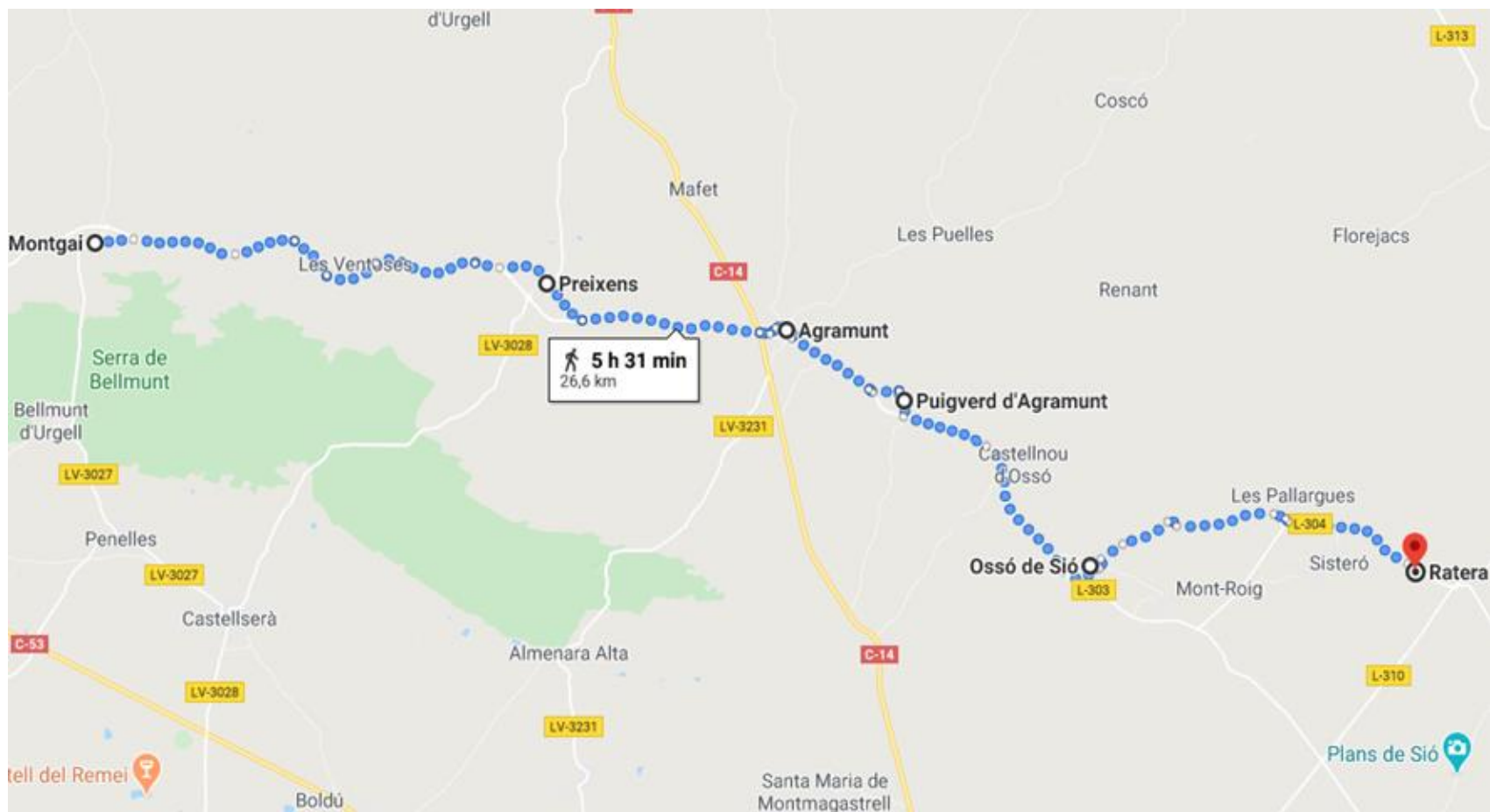


RUTA DE LA VALL DEL SIÓ



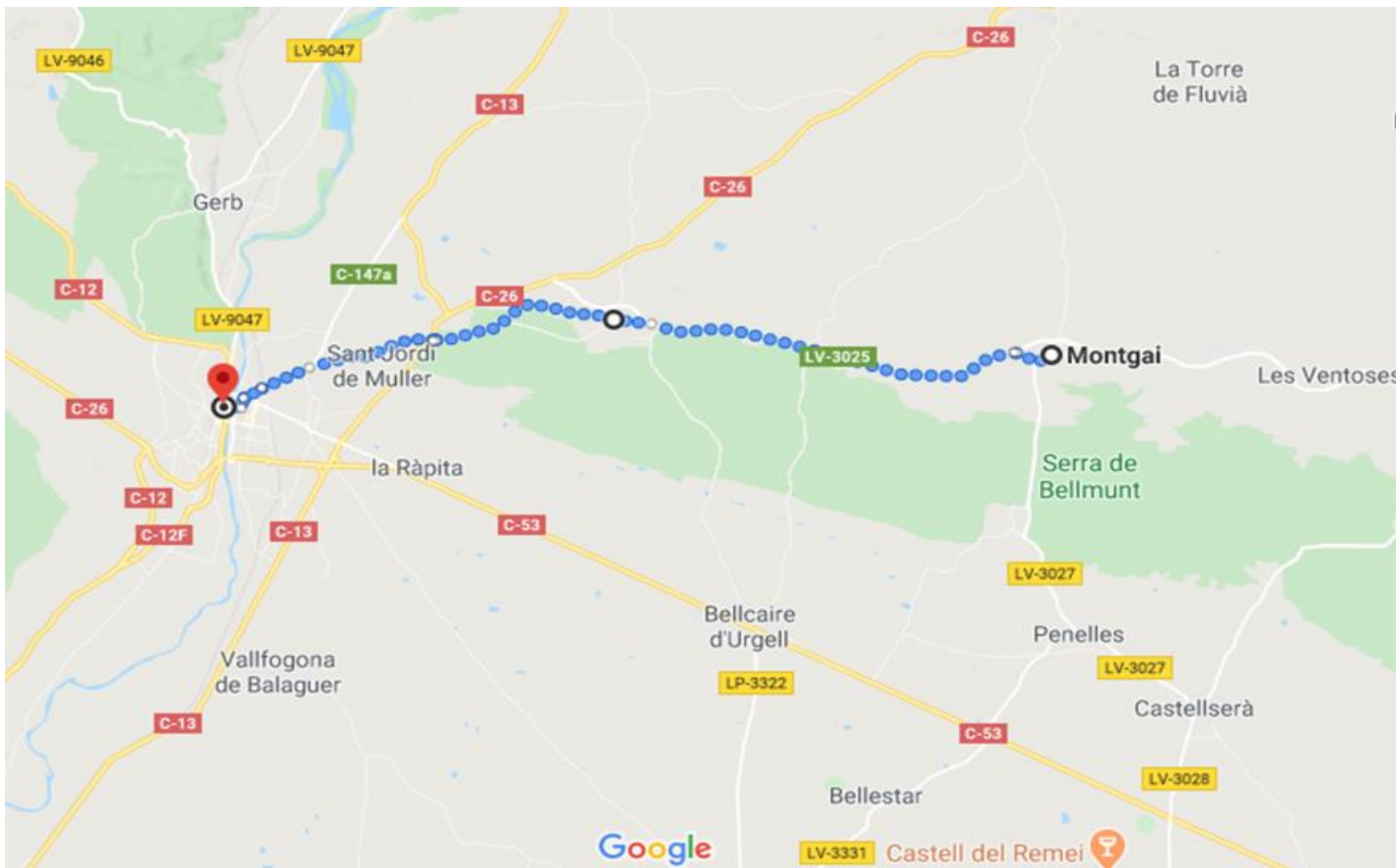
Ruta per trams

RUTA DE LA VALL DEL SIÓ



Ruta per trams

RUTA DE LA VALL DEL SIÓ



Ruta per trams

RUTA DE LA VALL DEL SIÓ



SANT GUIM DE FREIXENET



RUTA DE LA VALL DEL SIÓ

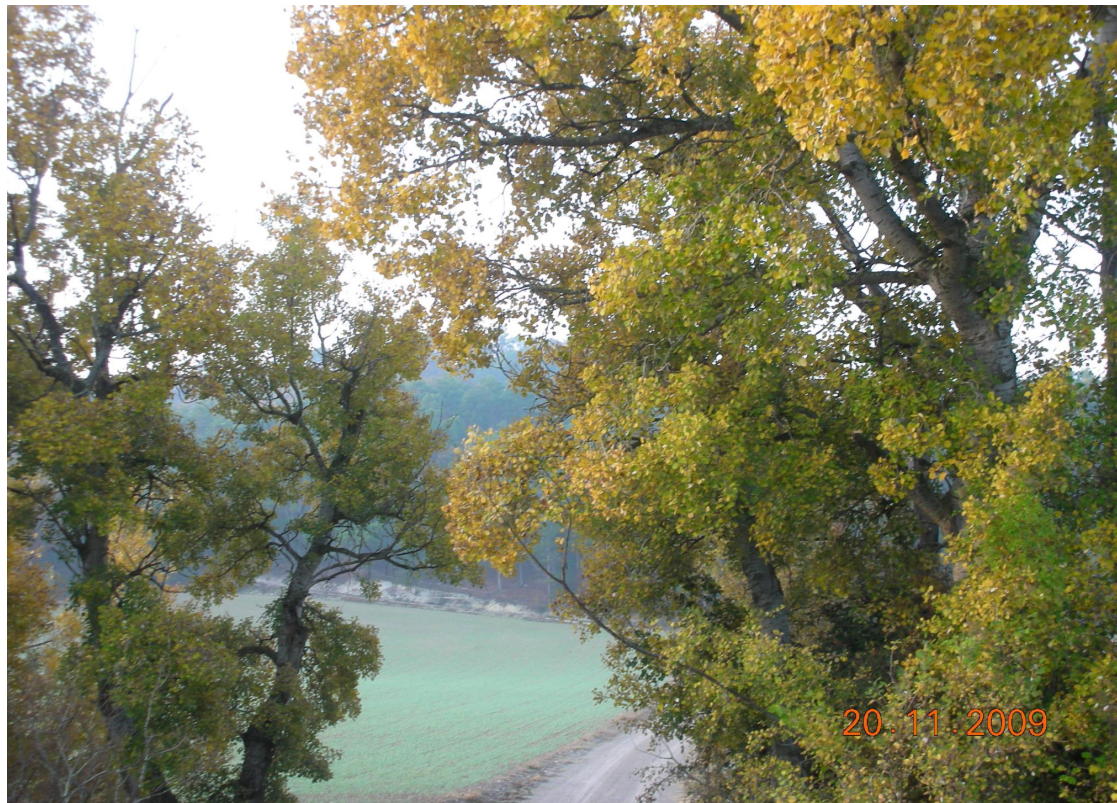


ALTA SEGARRA

Gàver Naixement del Riu Sió



RUTA DE LA VALL DEL SIÓ



RUTA DE LA VALL DEL SIÓ

ALTA SEGARRA

Estaràs





RUTA DE LA VALL DEL SIÓ

LES OLUGES

Montfalcó murallat





CERVERA

Malgrat i Castellnou d'Oluges



RUTA DE LA VALL DEL SIÓ



RUTA DE LA VALL DEL SIÓ

TARROJA





RUTA DE LA VALL DEL SIÓ

TARREFETA I FLOREJACS





ELS PLANS DEL SIÓ (I)



RUTA DE LA VALL DEL SIÓ



ELS PLANS DEL SIÓ (II)



RUTA DE LA VALL DEL SIÓ

OSSÓ DE SIÓ



RUTA DE LA VALL DEL SIÓ

PUIGVERD D'AGRAMUNT



RUTA DE LA VALL DEL SIÓ



RUTA DE LA VALL DEL SIÓ



AGRAMUNT 01





RUTA DE LA VALL DEL SIÓ

PREIXENS



RUTA DE LA VALL DEL SIÓ





MONTGAI



RUTA DE LA VALL DEL SIÓ

LA SENTIU DE SIÓ CUBELLS



RUTA DE LA VALL DEL SIÓ

BALAGUER (1)



RUTA DE LA VALL DEL SIÓ

BALAGUER (2)



RUTA DE LA VALL DEL SIÓ



RECORDS i SOMNIS



RUTA DE LA VALL DEL SIÓ

MOLTES GRÀCIES

AJUNTAMENT DE SANT GUIM DE FREIXENT

AJUNTAMENT D'ESTARÀS

AJUNTAMENT DE LES OLUGES

AJUNTAMENT DE CERVERA

AJUNTAMENT DE TARROJA

AJUNTAMENT DE TORREFETA I FLOREJACS

AJUNTAMENT DELS PLANS DE SIÓ

AJUNTAMENT D'OSSÓ DE SIÓ

AJUNTAMENT DE PUIGVERT D'AGRAMUNT

AJUNTAMENT D'AGRAMUNT

AJUNTAMENT DE PREIXENS

AJUNTAMENT DE MONTGAI

AJUNTAMENT DE CUBELLS

AJUNTAMENT DE LA SENTIU DE SIÓ

AJUNTAMENT BALAGUER